



|  
( )  
| 02-2123-2782  
| E-mail: kyunghoi@yonsei.ac.kr

1. 가

1980 200  
가

가 가 가

가

, 가  
가  
가 10 15  
가 가  
가 , 가

가

가 가

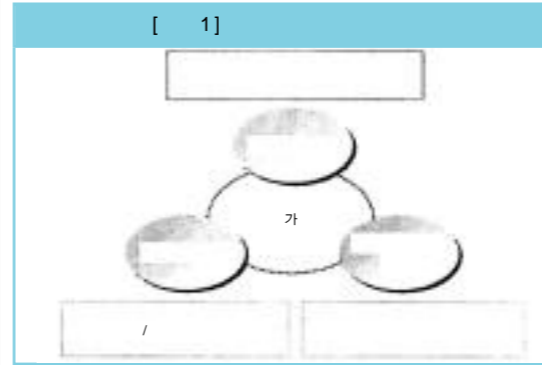
2. 가

2.1 가 가

가

가

[ 1 ]



2.2

(ecopolis)

1984 3 5 가  
가

2000

가

, ' ,  
,  
, 가  
, 'NEXT21  
,  
(High-Meadow),  
(Milton Keynes)  
가  
가

가 가

가

)가

2003 1

가

30

가

2.3

40 100m  
40m ( )

7 , 4

2003

: 250%,  
: 180% )

10 30

(7 15%) 20%

가

가  
가

3.

1)

2)

3)

4)

( 1).

가 가

가

가

(Biotop)

4가

3.1

가 가

[ 1 ]

( )	1. 가	- , ,
	2.	- 가
	3.	- ,
	4.	- : , , 가 - / : - : - : , 가 - 가: , .
( )	1.	-
	2.	- : - : - ,
	3.	- ,
	4.	- ( , )
	5.	-
	6.	-
( )	1. ,	- Co-Generation System
	2.	-
	3. ,	- , ,
	4.	- ,가 ,
( )	1.	- - , , , , - - Sunken
	2. Biotop	- , - -
	3. , , ,	Mixed Community
	4.	- , ,
	5.	-
( )	1.	-
	2.	- ,
	3.	-
	4.	-
	5. ,	-

가 )

가  
(

2

[ 2 ]



50%

3 5 가

가0

가

가

( 4m 1 CO<sub>2</sub>

11.5g, 1 1 CO<sub>2</sub>

60kg , 4m 5 6 1 CO<sub>2</sub>

가 ) 4m 가1

108g 가 1km

0.25kg 가 1

가432km

50%

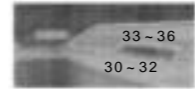
3.2 (Biotop)

(Biotop)

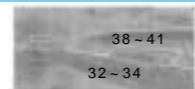
[ 3 ]



( 가 )



1998 8 6 10  
30.6 , 240 W/m<sup>2</sup>  
:33-36  
:30-32



1998 8 6 13 30  
31.5 , 430 W/m<sup>2</sup>  
:38-41  
:32-34

6-9 ( : 가, )

가 ,

가

, 가 , , ,

(habitat)

(採餌), , 1 , 1 ,

[ 4 ]



가

가 ,

가

가

3.3 ,

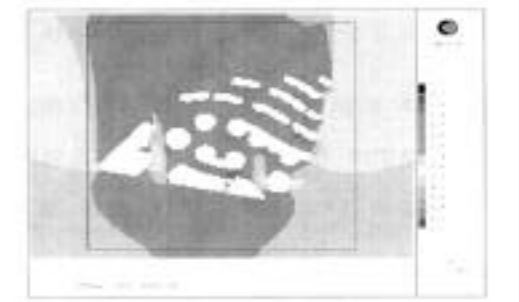
가

가

가

CFD

[ 5 ] CFD



가

catcher)

3.4

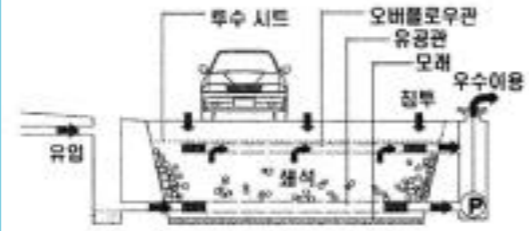
(wind

( )

가

가

[ 7] ( )



4.

2

가

4.1

1) R

2) 2~4

[ 6]

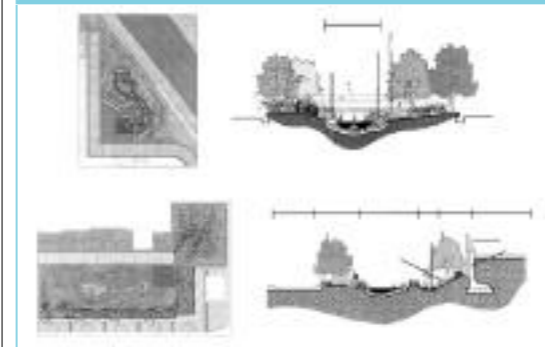


2 4 79,000<sup>2</sup>  
 18.7%, 160%,  
 31% 1004

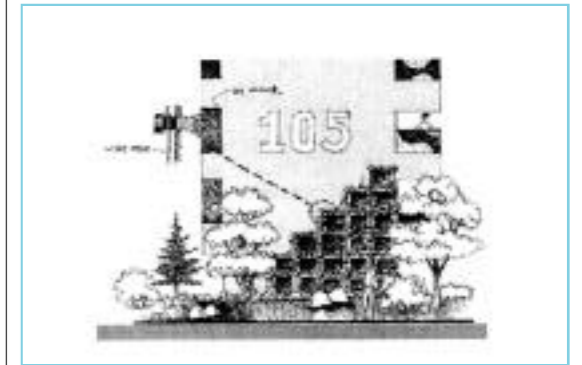
[ 2]

-	161%
-	2M
-	가
-	1
-	가
-	: 19.26%
-	: 100%
-	: 90.80%

[ 8]



[ 9] /



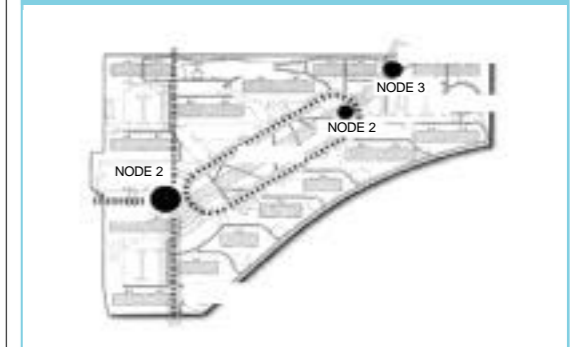
2)

M

3

69,910<sup>2</sup>, 13.1%,  
 220%, 37% 1,030  
 . 2002

[ 10]

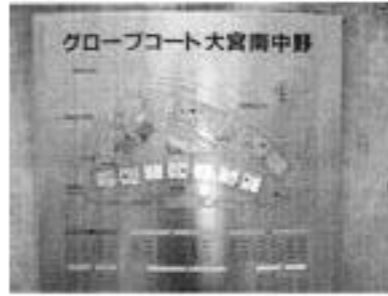




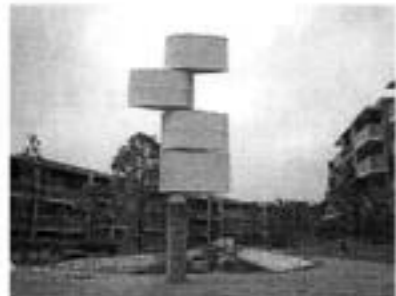
[ 13 ]



(2 )



가



가 : 가 3



P.Q 가

가

- 1) , ' , 2001
- 2) , ' 가 (I),(II),(III), , 1996~2000
- 3) , ' <http://www.sscorp.co.kr/>
- 4) , ' <http://www.raemian.co.kr/>
- 5) , ' , 2002.11.24
- 6) 建築/都市グロ-カル\_ドキュメント2000, 岩村和夫監修, 'サステイナブル建築最前線', 2000
- 7) 宿谷昌則, '自然共生建築を求めて', 1999
- 8) 建設省住宅局住宅生産課/ (財)建築環境\_省エネルギー\_機構/環境共生住宅推進協議, '環境共生住AtoZ- 新世紀の住まいづくりガイド', 1998
- 9) (財)建築環境/省エネルギー\_機構のweb site, ' <http://www.ijinet.or.jp/>